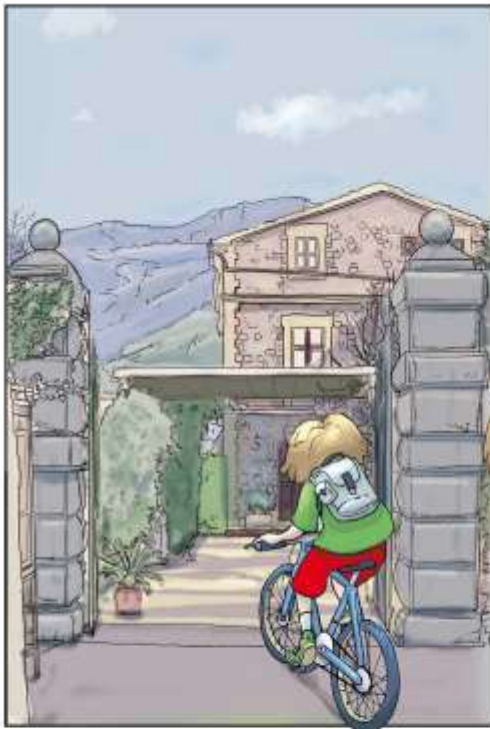


# En Llentiaeta i les orquíidies



  
Jardí Botànic  
de Sóller





L'ENDEMÀ ERA 1 D'ABRIL I COM CADA DIA PRIMER NA CALÈNDULA ES DEIXAVA VEURE PEL JARDI.



HOLA LLENTIETA, QUE FAS PER AQUÍ?

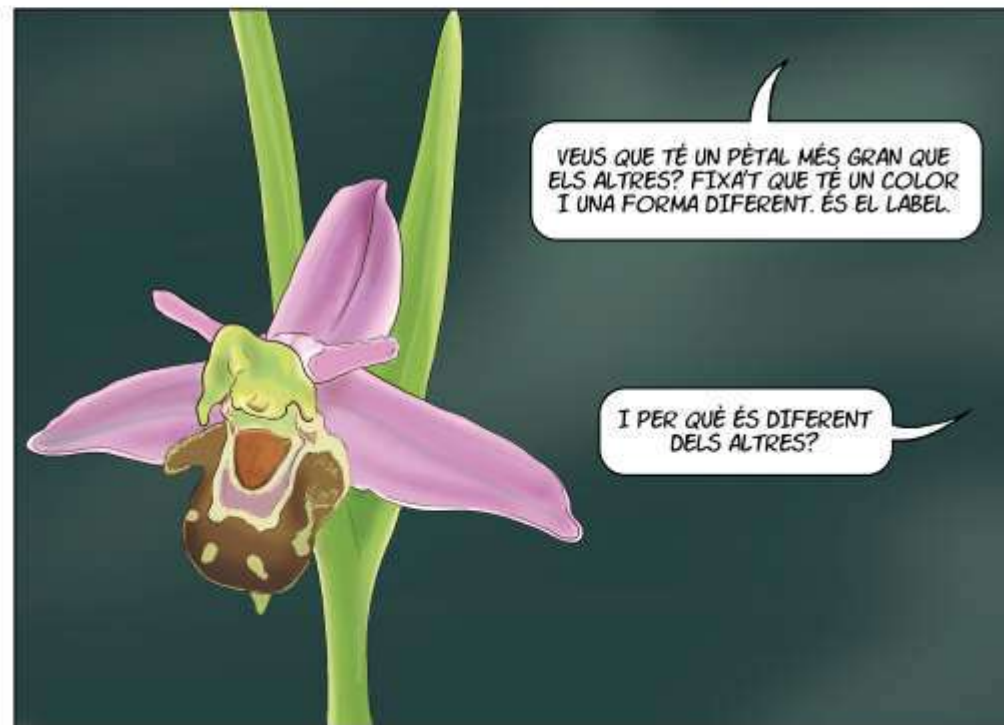
HOLA CALÈNDULA, UNA COSA... HI HA ORQUÍDIES QUE S'IGUIN DE LES BALEARS?

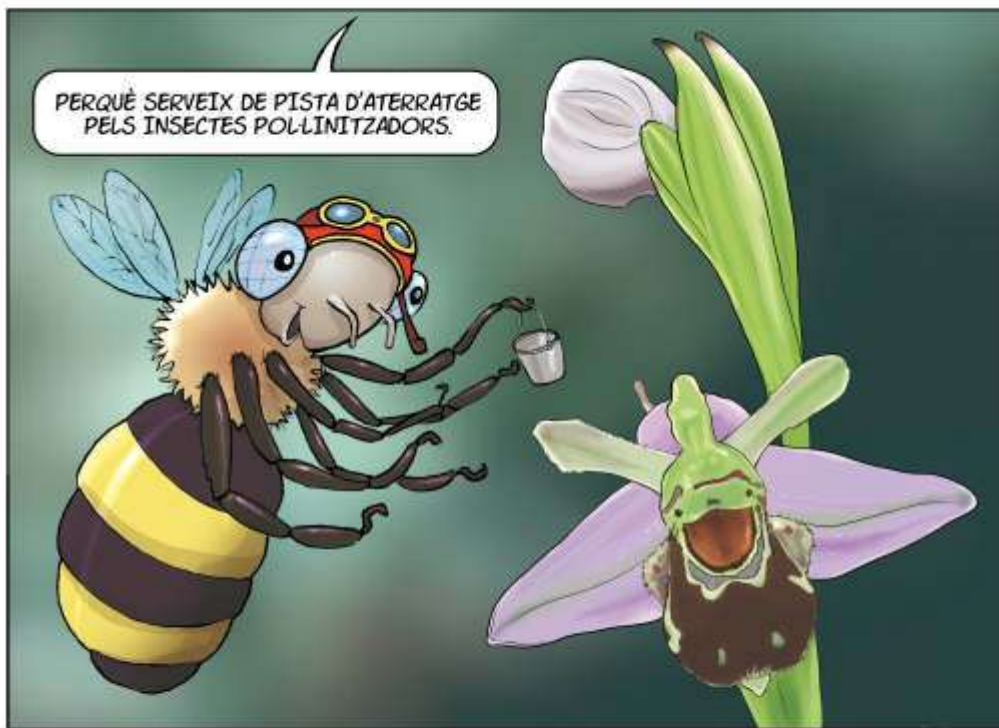


SÍ QUE N'HI HA, ARA TE'N MOSTRARÉ UNA.



LES ORQUÍDIES SÓN UNES PLANTES FASCINANTS, SOBRETOT PER LES SEVES FLORS.





PERQUÈ SERVEIX DE PISTA D'ATERRATGE  
PELS INSECTES POL·LINITZADORS.



QUASI TOTES LES NOSTRES  
ORQUÍDIES FLOREIXEN DURANT  
LA PRIMAVERA. A L'ESTIU ES  
PANSEIXEN I NOMÉS QUEDEN  
LES ARRELS A LA TERRA.



HAS TENGUT SORT DE  
VENIR PER PRIMAVERA

PER QUÈ?



QUE M'HAN AGRADAT DE  
MOLT LES ORQUÍDIES!

JA SAPS QUE POTS  
TORNAR QUAN VULGUIS  
AL JARDÍ BOTÀNIC.



FUNDACIÓ JARDÍ BOTÀNIC DE SÓLLER  
[www.jardibotanicdesoller.org](http://www.jardibotanicdesoller.org)

DIBUIXANT: **MARCELO PINTO**  
<http://marcelopinto.com>



Ctra. Palma-Port de Sóller, Km. 30,5 • Apartat de Correus 44 • E - 07100 Sóller, Balears, Espanya  
Tel. 971 634014 • Fax 971 634781 • e-mail: [educacio@jardibotanicdesoller.org](mailto:educacio@jardibotanicdesoller.org)